

主管总工	朱凯敏	会签专业				
		会签名				

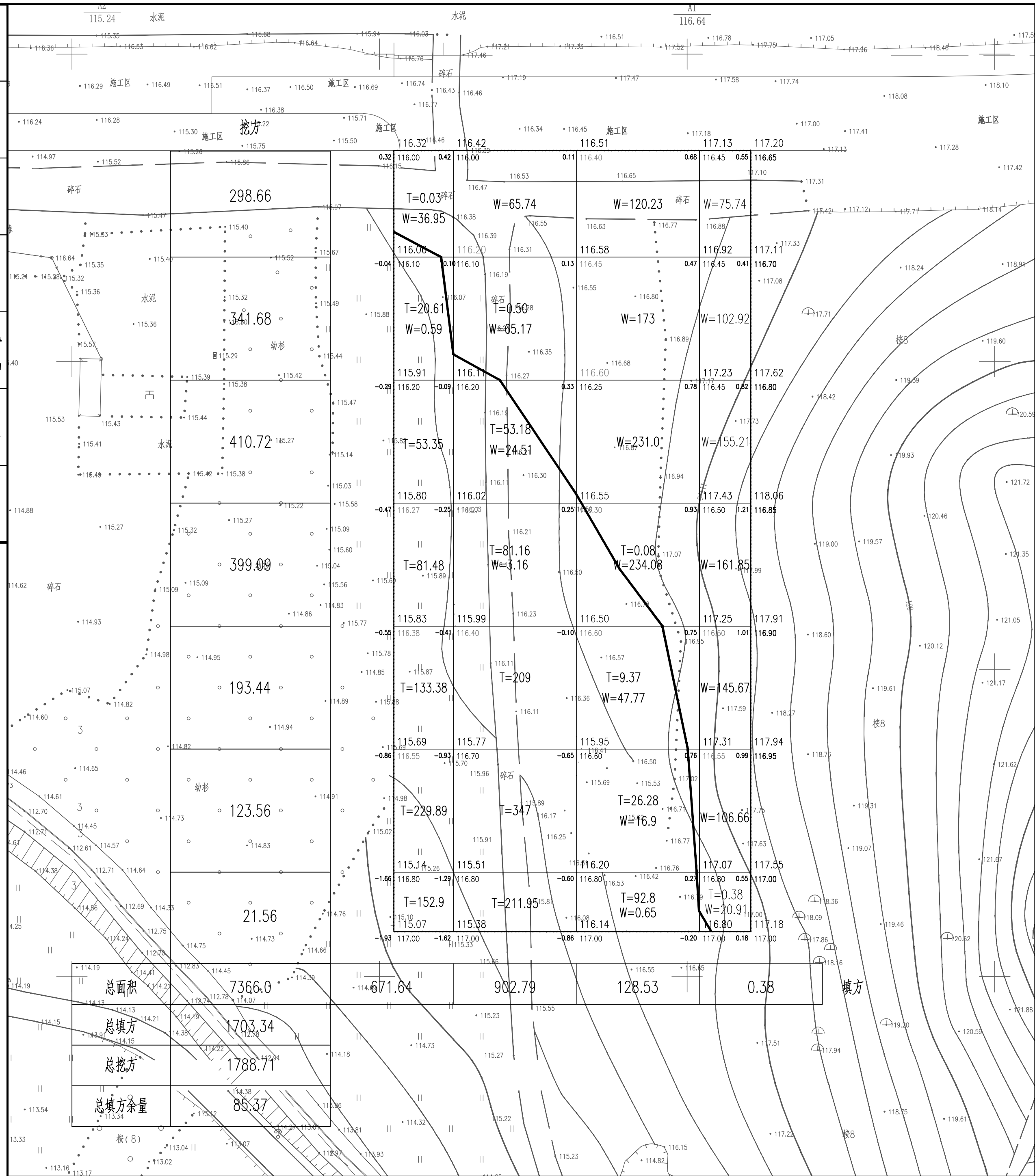
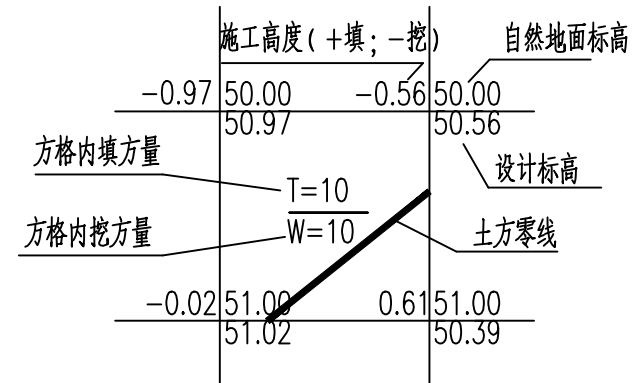


图 例



说明:

- 1、本图比例为1:500;坐标系为2000国家大地坐标系;高程系为1985国家高程基准;图中所注尺寸均以米为单位。
- 2、本设计以"20mX20m"方格网法计算土方量。
- 3、图中所注标高单位以米计。
- 4、入口标高116.0米。

 中国市政工程西南设计研究总院有限公司 SOUTHWEST MUNICIPAL ENGINEERING DESIGN & RESEARCH INSTITUTE OF CHINA					翁源县管道天然气管网系统及配套设施建设项目 翁城LNG气化站			总图	
					土方平衡图				
审 定	朱凯敏		校 核	汪锐					
审 核	梁泉水		设 计	吴莲伟		设计阶段	施工图	工程编号	2023RE-019
设计负责人	梁泉水		制 图			图 号	ZT-05	页 数	05
专业负责人	吴莲伟		日 期	2025. 10		版 本 号	电子文档号		